

Mitgliedsantrag

- Ich möchte bei der Lebenshilfe Rhein-Hunsrück e.V. Mitglied werden

Mein Vorname ist: _____

Mein Nachname ist: _____

Mein Geburtstag ist am: _____

Meine Straße ist: _____

Meine Postleitzahl ist: _____

Mein Ort heißt: _____

Meine Telefonnummer ist: _____

Meine E-mail Adresse ist: _____

Ich möchte die Arbeit der Lebenshilfe unterstützen und verspreche, dass ich jedes Jahr den folgenden Betrag an die Lebenshilfe bezahle:

- 6 Euro (Beitrag für Menschen mit einer Beeinträchtigung)
- 24 Euro (regulärer Beitrag)
- _____ Euro (freiwillig höherer jährlicher Beitrag)

Datum _____ Unterschrift _____ (Bitte auch Rückseite ausfüllen)

Ganz besonders möchten wir aber auch:

Menschen mit einer Beeinträchtigung sollen sich einbringen können, ihre Meinung vertreten und mitbestimmen. Nicht nur dabei sein, sondern mitentscheiden und gestalten!

Ganz nach dem Motto:

- Nichts über uns ohne uns -

- Werden Sie Mitglied!
- Bringen Sie sich mit ein!
- Gestalten Sie mit!
- Entscheiden Sie mit!
- Lassen Sie uns gemeinsam die Lebensbedingungen für Menschen mit einer Beeinträchtigung verbessern

Teilhabe Statt Ausgrenzung



Angebote für alle Menschen der Lebenshilfe, dem Betreuungsverein und dem Mobilen Sozialen Familiendienst (MSFD):



Familienzentrum „Castellino“
Fachdienst Inklusionspädagogik
Offene Hilfen
Fort- und Weiterbildung MÖWE



Tagesförderstätte
Wohn- und Apartmenthaus
Ambulant Betreutes Wohnen



Mobiler Sozialer Familiendienst (MSFD)
Sozialstation / Ambulante Pflege
Tagespflege



Altersgerechtes und
Betreutes Wohnen
Wohn-Pflege-Gemeinschaft



Betreuungsverein der Lebenshilfe
Pflegestützpunkt Kastellaun
Beratungsstelle



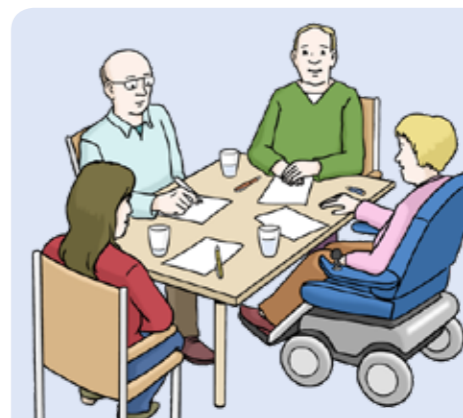
Laden „Mittendrin“
Ehrenamtsprojekte



(Pictogramme: © Lebenshilfe Bremen e.V. Illustrator Stefan Albers, Atelier Fleetinsel, 2013)

Mitgliedsantrag in einfacher Sprache

Die Lebenshilfe Rhein Hunsrück e.V. wurde 1969 als Elternverein gegründet. Heute ist sie auch der Verein von Menschen mit Beeinträchtigungen.





- Mitglieder können im Verein mitbestimmen.
- Und Vorschläge machen, was man besser machen kann.
- Viele Mitglieder können mehr erreichen.
- Ideen können so besser umgesetzt werden.
- Sie bekommen unsere Zeitung „Mittendrin“.
- Und sie bekommen die Lebenshilfe-Zeitung.
- Und sie bekommen das Magazin in leichter Sprache.
- Und sie können die kostenfreie Rechtsberatung in Anspruch nehmen.



Die Lebenshilfe Rhein-Hunsrück e.V. wurde 1969 von Eltern gegründet.

Die Lebenshilfe unterstützt Menschen mit Beeinträchtigung und deren Familien, damit sie besser leben können.

Welche Ziele wollen wir erreichen:

- Wir wollen, dass Menschen mit einer Beeinträchtigung im Kreis auch weiterhin unterstützt und gefördert werden.
- Wir wollen, dass Menschen mit einer Beeinträchtigung ihre Ideen und Wünsche einbringen und umsetzen können.
- Wir wollen das Miteinander von Menschen mit und ohne Beeinträchtigung verbessern.
- Wir wollen dazu beitragen, dass Menschen mit einer Beeinträchtigung die volle Teilhabe an der Gesellschaft ermöglicht wird.
- Wir wollen die Inklusion voranbringen.

Was brauchen wir um diese Ziele zu erreichen:
Um diese Ziele zu erreichen, brauchen wir Sie als Freunde, Förderer, Unterstützer, Ehrenamtler und vor allem als Mitglied, denn gemeinsam können wir mehr erreichen. Über 130.000 Mitglieder bundesweit machen sich bereits gemeinsam stark!

Weitere Informationen finden sie unter:

www.lebenshilfe-rhein-hunsrueck.de

Spendenkonto:

KSK Rhein-Hunsrück,

IBAN: DE93 5605 1790 0012 1653 20

BIC: MALADE51SIM



Konto-Einzugsermächtigung

Mein Vorname ist: _____

Mein Nachname ist: _____

Meine Straße ist: _____

Meine Postleitzahl ist: _____

Mein Ort heißt: _____

Diese Erlaubnis gilt immer wieder.

Bis ich sage, dass ich es nicht mehr möchte.

Das ist die IBAN-Nummer von meinem Konto:

DE																			
----	--	--	--	--	--	--	--	--	--	--	--	--	--	--	--	--	--	--	--

Ich erlaube der Lebenshilfe Rhein-Hunsrück e.V., meinen Mitgliedsbeitrag von meinem Konto einzuziehen. Ich weise meine Bank an, diese Lastschrift einzulösen.

Datum Unterschrift (ggf. durch rechtlichen Betreuer)

(Bitte auch Rückseite ausfüllen)